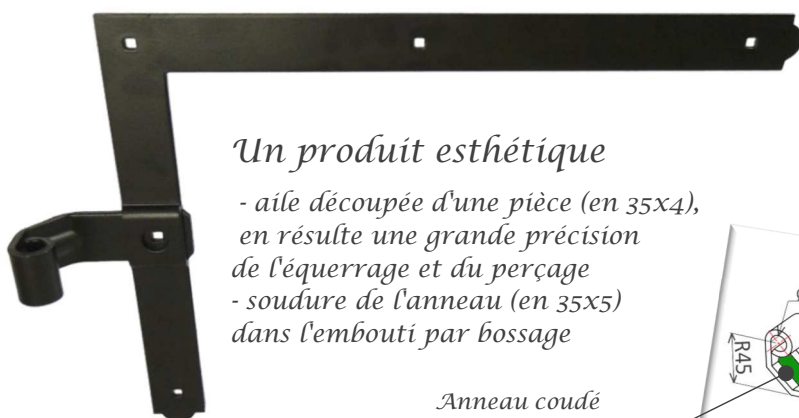
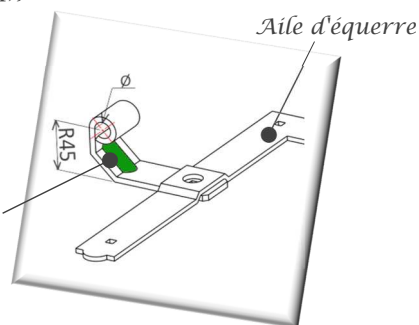


EQUERRE COUDEE



Un produit esthétique

- aile découpée d'une pièce (en 35x4), en résulte une grande précision de l'équerrage et du perçage
- soudure de l'anneau (en 35x5) dans l'embouti par bossage



Anneau coudé avec renfort par *nervure*

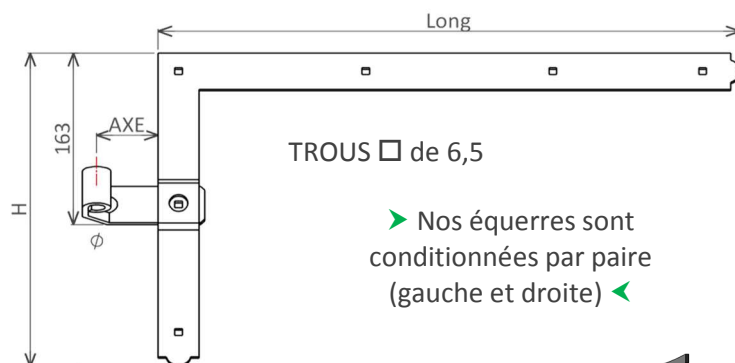
EQUERRE FESTON 35X5 AXE 42 Coudée "N°1" Ø14

référence	Long	H	NBR/TROUS
31P39342N	300	300	3
31P39442N	400	300	3
31P39542N	500	300	4
31P39742N	700	300	5

EQUERRE QDC 35X5 AXE 42 Coudée "N°1" Ø14

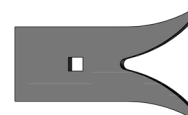
référence	Long	H	NBR/TROUS
31R39342N	320	320	3
31R39442N	420	320	3
31R39542N	520	320	4
31R39742N	720	320	5

Coudage type "N°1" (Renvoi à 45mm)

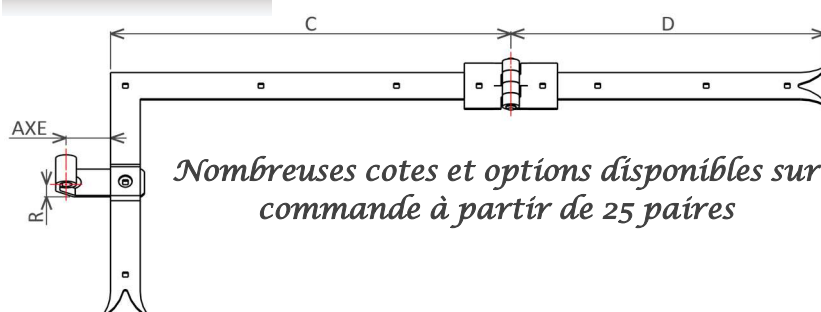


► Nos équerres sont conditionnées par paire (gauche et droite) ◀

Bout "queue de carpe"



EQUERRE ARTICULEE



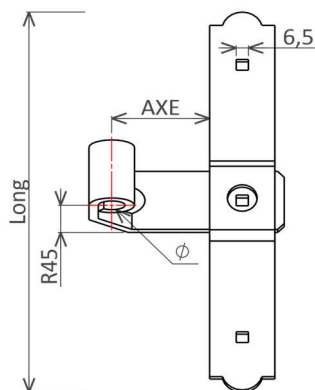
Nombreuses cotes et options disponibles sur commande à partir de 25 paires

- ◇ Finition RAL 9005 satiné thermolaquage (voir page 43)
- ◇ Conditionnement, se référer au tarif (annexe)

TE COUDE & HACHE

Un produit esthétique

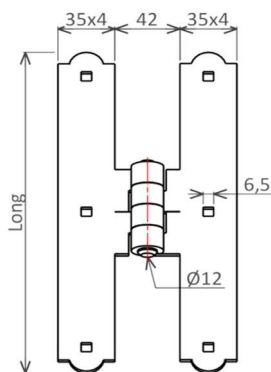
Fabriqué selon le même procédé que l'équerre coudée



TE FESTON 35X5 AXE 42 Coudé "N°1" Ø14

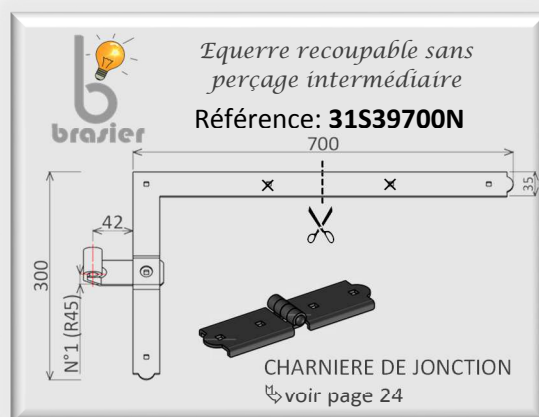
référence	Long	R	NBR/TROUS
40P39342N	225	45	3

Coudage avec renfort par nerveure, type "N°1" (Renvoi à 45 mm)



HACHE FESTON

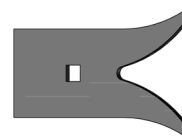
référence	Long	NBR/TROUS
40HB3940N	225	3/3



HACHE QUEUE DE CARPE

référence	Long	NBR/TROUS
40HC3940N	300	3/3

Bout "queue de carpe"



TE QDC 35X5 AXE 42 Coudé "N°1" Ø14

référence	Long	R	NBR/TROUS
40R39342N	300	45	3

◇ Finition RAL 9005 satiné thermolaquage (voir page 43)

◇ Conditionnement, se référer au tarif (annexe)

TEL. +33 (0)4 50 72 40 49 FAX. +33 (0)4 50 72 49 26
contact@brasierindustrie.com